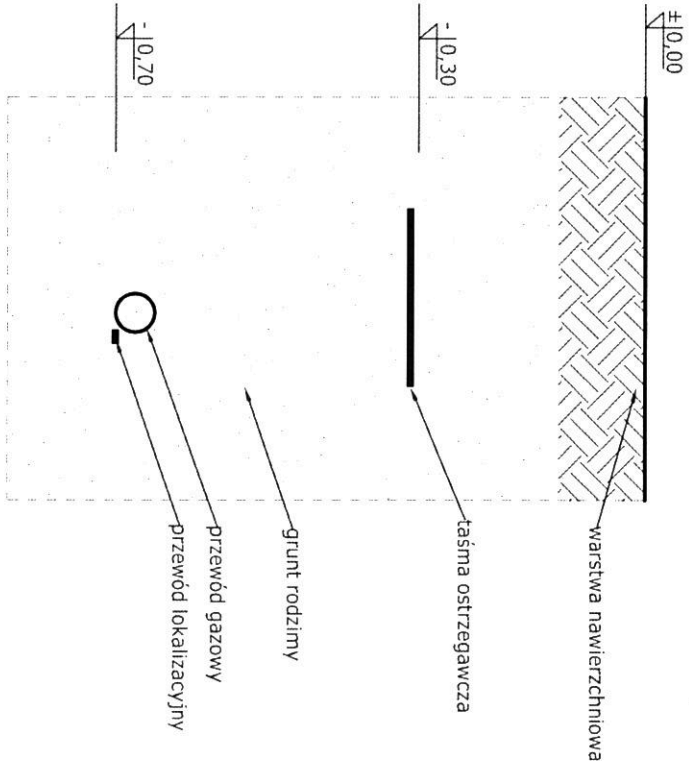


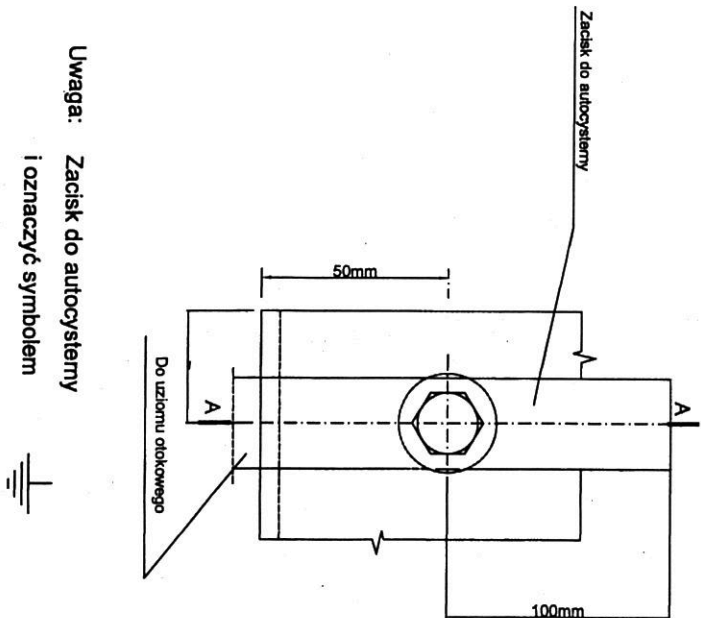
PRZĘKROJ WYKOPU

1:10

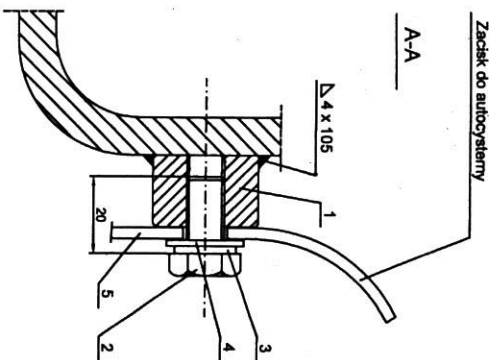


Układanie i montaż gazociągu prowadzić w sposób niepowodujący uszkodzeń powłok izolacyjnych, zanieczyszczenia wnętrza przewodu oraz występowania nadmiernych naprężeń na odcinkach przewodów rurowych.

SCHEMAT ZACISKU DO UZIEMIENIA AUTOCYSTERNY
sk. 1:2

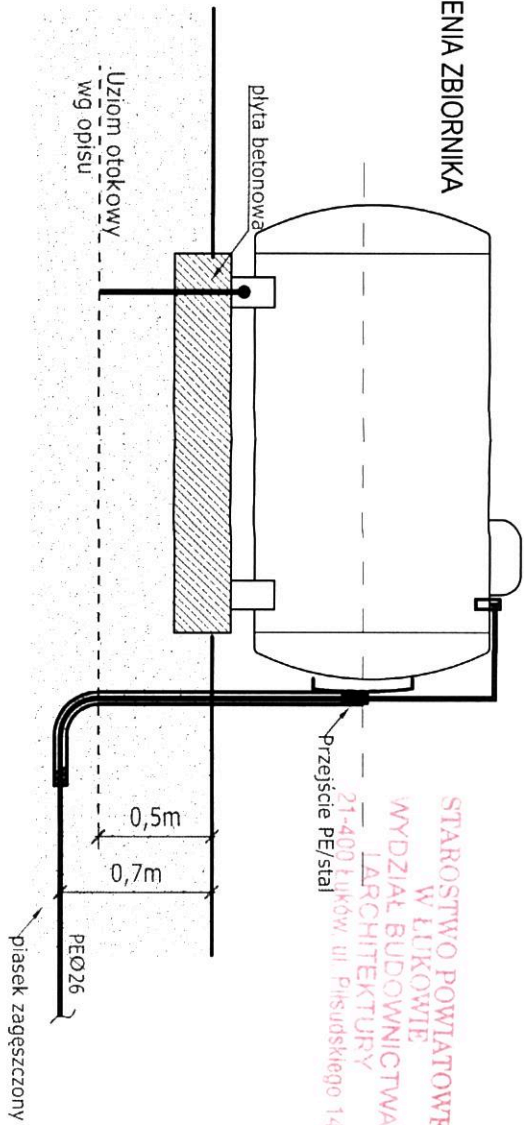


Uwaga: Zacisk do autocysterny i oznaczyć symbolem

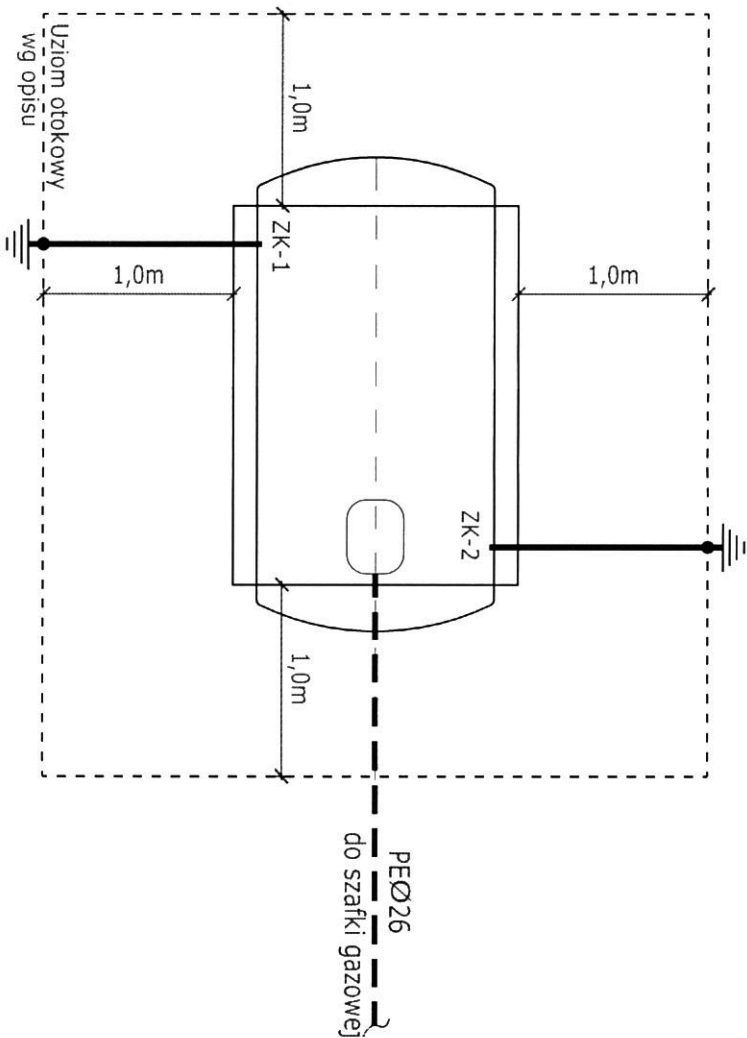


Lp.	Nazwa części	Ilość	Materiał
1	Tulejka Ø38/M10x20	1	IH18N9T
2	Śruba M10x20	1	IH18N9T
3	Podkładka sprężynowa	1	stal spręż.
4	Podkładka 10,5 ocynk.	1	stal
5	Zacisk do autocysterny	1	FeZn 30x3

SCHEMAT POSADOWIENIA ZBIORNIKA
1:25



- UWAGI:
1. Wymiary płyty betonowej 1,5x2,0m
 2. Przy złączu ZK-1 zamontować zacisk do autocysterny wg rys.
 3. Złącze kontrolne typowe M-10



USŁUGI PROJEKTOWE
Łuków, ul. Spółdzielcza 5A
tel. 781 996 333

Nozwo:
Rozbudowa, nadbudowa i przebudowa budynku świetlicy wiejskiej, Wola Burzecka, dz. nr 1285, gm. Wojcieszków

Investor:
Gmina Wojcieszków, ul. Kościelna 46, 21-411 Wojcieszków

Rysunek:
Schemat posadowienia zbiornika

Brzoza soniarna i gazowa:
mgr inż. Piotr Bosek, upr.

LUB/0107/PWOS/12

Projektant spr. brzoza soniarna i gazowa:
mgr inż. Łukasz Borkowski, upr.

LUB/0061/PWBS/17

Opracowanie:
Leszek Jańczak, upr.

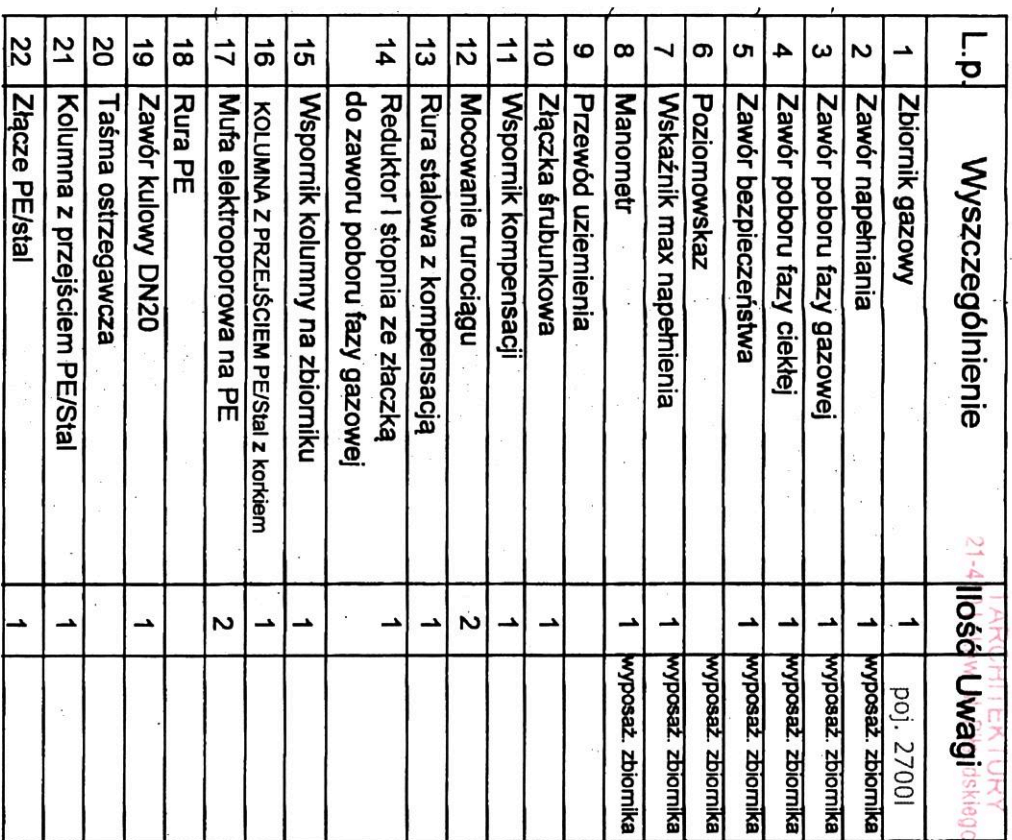
GP 7342/242/218/94

Skala:
1:25

Data:
09-2019

Podpis:

Podpis:



L.p.	Wyszczególnienie	Ilość	Waga	Wartość
1	Zbiornik gazowy	1	poj. 2700l	
2	Zawór napełniania	1	wyposaż. zbiornika	
3	Zawór poboru fazy gazowej	1	wyposaż. zbiornika	
4	Zawór poboru fazy ciekłej	1	wyposaż. zbiornika	
5	Zawór bezpieczeństwa	1	wyposaż. zbiornika	
6	Poziomowskaz		wyposaż. zbiornika	
7	Wskaźnik max napełnienia	1	wyposaż. zbiornika	
8	Manometr	1	wyposaż. zbiornika	
9	Przewód uziemienia			
10	Złączka śrubunkowa	1		
11	Wspornik kompensacji	1		
12	Mocowanie rurociągu	2		
13	Rura stalowa z kompensacją	1		
14	Reduktor 1 stopnia ze złączką do zaworu poboru fazy gazowej	1		
15	Wspornik kolumny na zbiorniku	1		
16	KOLUMNA Z PRZEJŚCIEM PE/Stal z korkiem	1		
17	Mufa elektrooporowa na PE	2		
18	Rura PE			
19	Zawór kulowy DN20	1		
20	Taśma ostrzegawcza			
21	Kolumna z przejściem PE/Stal	1		
22	Złącze PE/stal	1		

Nazwa: Rozbudowa, nadbudowa i przebudowa budynku świetlicy wiejskiej, Wola Burzecka, dz. nr 1285, gm. Wojcieszków	
Inwestor: Gmina Wojcieszków, ul. Kościelna 46, 21-411 Wojcieszków	
Rysunek: Schemat technologiczny instalacji gazu	Skala: 1:25 Data: 09-2019
Brzoza soniarna i gazowo: mgr inż. Piotr Bosek, upr. LUB/0107/PWOS/12	Podpis:
Projektant spr. brzoza soniarna i gazowo: mgr inż. Łukasz Borkowski, upr. LUB/0061/PWBS/17	Podpis:
Opracowanie: Leszek Janiczak, upr. GP 7342/242/218/94	Podpis: